



Kurumsal Akreditasyon Programı (KAP)

Hazırlık Süreci





**Kurumsal Akreditasyon Hazırlıkları
ve
Birim İç Değerlendirme Raporu (BİDR) Hazırlama**

8 Kasım 2021

- Kurumsal Akreditasyon Programı Nedir?
- Kurumsal Akreditasyonun Yararları Nelerdir?
- Süreç Yaklaşımı ve PUKÖ Döngüsü
- Değerlendirme Süreci ve Puanlama
- Akreditasyon İçin Ölçütler
- Denetim Planı
- Birim İç Değerlendirme
- BIDR Hazırlama
- Birim Temsilcilerinden Taleplerimiz

Kurumsal Akreditasyon Programı (KAP)

Yükseköğretim Kalite Kurulu (YÖKAK) tarafından hazırlanan **Kurumsal Akreditasyon Programı**, yükseköğretim kurumlarındaki;

- **Kalite Güvencesi,**
- **Eğitim-Öğretim,**
- **Araştırma-Geliştirme,**
- **Toplumsal Katkı,**
- **Yönetim Sistemi**

süreçlerinin “**planlama, uygulama, kontrol etme ve önlem alma**” döngüsü kapsamında değerlendirilmesini sağlayan bir dış değerlendirme yöntemidir.

❖ **Üniversitemizin 2022 yılı Kurumsal Akreditasyon değerlendirmesinden geçmesi beklenmektedir.**

Kurumsal Akreditasyonun Yararları Nelerdir?

KAP **süreç yaklaşımı** anlayışıyla kurumların aşağıdaki yetenekleri kazanmasına veya var olan yeteneklerinin güçlendirilmesine olanak sağlar.

- Süreçlerin uluslararası standartlara uygun tanımlanmasını,
- Sistematik olarak ölçülebilen ve izlenebilen süreçler oluşturmasını,
- Sürekli iyileşen süreçler oluşturmasını,
- İç ve dış kalite güvencesi sisteminin güçlendirilmesini,
- Sürdürülebilir kalite anlayışını kazanmasını,
- Yükseköğretim sisteminin uluslararası itibarı ve rekabet gücünü artırmasını,

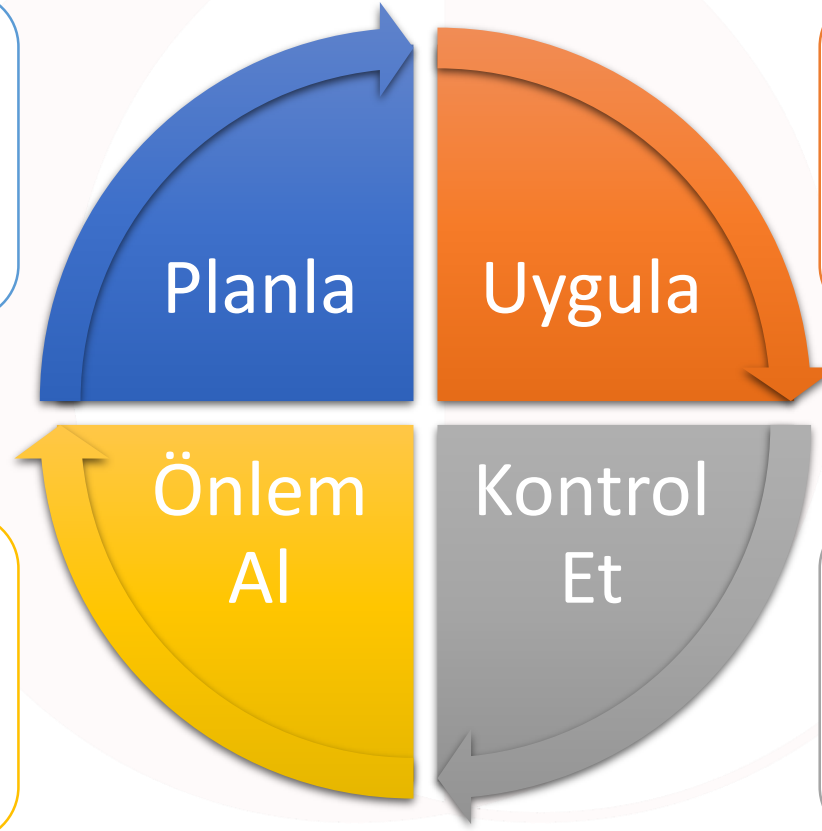
Kurumsal Akreditasyonun Yararları Nelerdir?

- Bütünsel bir bakış açısı getirmesini,
- Kurum hafızası ve kurumsal bilgiyi geliştirmesini,
- Stratejik planlama, politika ve iyileştirme çalışmalarına yön vermesi ve katkı sağlamasını,
- Kurumsal motivasyonun artırılmasını,
- Şeffaf ve paylaşımcı yapı kazandırılmasını,
- Kurum içindeki iyi uygulamaların paylaşımını ve yaygınlaşmasını,
- Dolayısıyla kurumların sürekli gelişmesini sağlar.

Süreç Yaklaşımı ve PUKÖ Döngüsü

- Yapılacak iş veya işlemler nelerdir?
- Hangi kaynaklara ihtiyacımız olacak?
- Mevcut kaynaklarımız nelerdir?
- Risklerimiz ve fırsatlarımız nelerdir?
- Görev ve sorumluluklar tanımlanmış mı?
- Planın hedefleri ve başarı kriterleri nelerdir?

- Her şey plana uygunsa sürece aynı şekilde devam et
- Sürekli iyileştirme planlarını süreç paydaşlarından iste
- Beklenmeyen durum söz konusu ise planlama aşamasını tekrar gözden geçir.



- Görev ve sorumlulukları bildir
- Yapılan planı uygula

- Uygulamayı kayıt altına al ve raporla
- Başarı kriterlerini değerlendir ve raporla
- Riskleri ve fırsatları yeniden değerlendir

Değerlendirme Süreci ve Puanlama

Kurumsal Akreditasyon Programı değerlendirmesi YÖKAK tarafından oluşturulan bağımsız bir değerlendirme takımı tarafından PUKÖ döngüsü kapsamında **1.000 puan** üzerinden yapılır.

Süreç	Puan
Kalite Güvencesi	200 puan
Eğitim-Öğretim	400 puan
Araştırma-Geliştirme	150 puan
Toplumsal Katkı	100 puan
Yönetim Sistemi	150 puan

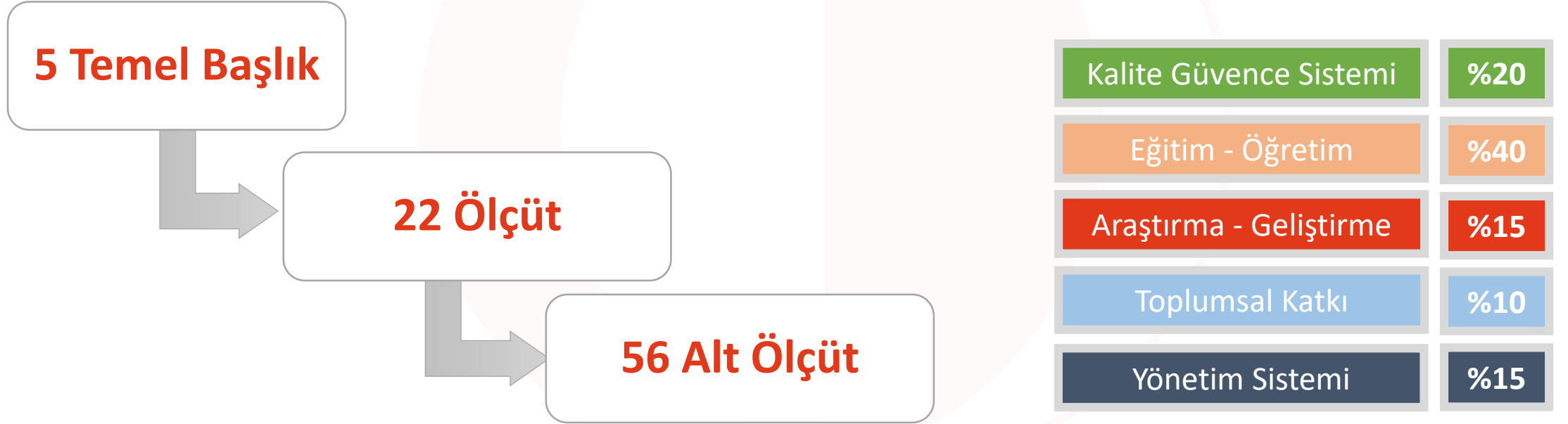
Değerlendirme Süreci ve Puanlama

Kurumsal Akreditasyon Programı kapsamında ölçütlerin olgunluk düzeyi değerlendirilmesi sonucunda YÖKAK tarafından kurum için verilen akreditasyon kararı ve rapor, kamuoyu ile paylaşılmaktadır.

Puan	Sonuç	Akreditasyon
650 – 1000 puan	Tam Akreditasyon	5 Yıl
500 - 649 puan	Koşullu akreditasyon	2 Yıl
< 500 puan	YÖKAK destek	2 Yıl başvuramaz

Akreditasyon İçin Ölçütler

Kurum İç Değerlendirme Hazırlama Rehberinde tanımlanan değerlendirme ölçütleri kullanılır.



Akreditasyon İçin Ölçütler

A. KALİTE GÜVENCESİ SİSTEMİ (%20)

- A.1 Misyon ve Stratejik Amaçlar
- A.2 İç Kalite Güvencesi
- A.3 Paydaş Katılımı
- A.4 Uluslararasılaşma

B. EĞİTİM VE ÖĞRETİM (% 40)

- B.1 Programların Tasarımı ve Onayı
- B.2 Öğrenci Kabulü ve Gelişimi
- B.3 Öğrenci Merkezli Öğrenme, Öğretme ve Değerlendirme
- B.4 Öğretim Elemanları
- B.5 Öğrenme Kaynakları
- B.6 Programların İzlenmesi ve Güncellenmesi

C. ARAŞTIRMA VE GELİŞTİRME (%15)

- C.1 Araştırma Stratejisi
- C.2 Araştırma Kaynakları
- C.3 Araştırma Yetkinliği
- C.4 Araştırma Performansı

D. TOPLUMSAL KATKI (%10)

- D.1 Toplumsal Katkı Stratejisi
- D.2 Toplumsal Katkı Kaynakları
- D.3 Toplumsal Katkı Performansı

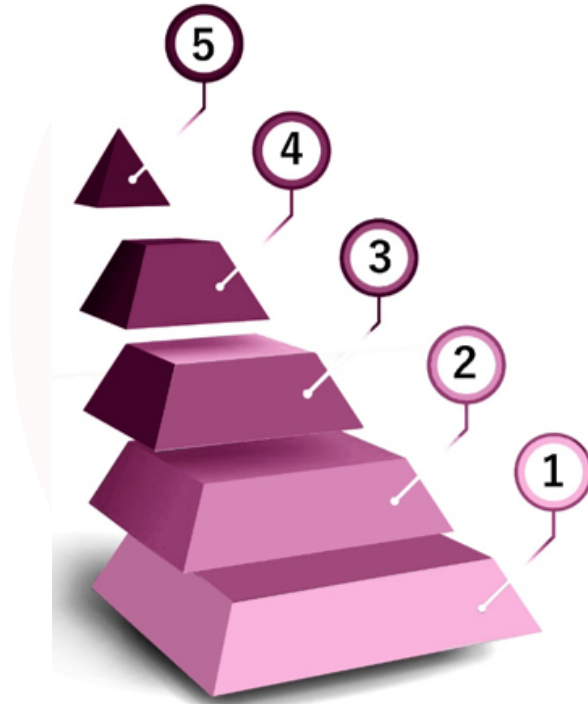
E. YÖNETİM SİSTEMİ (%15)

- E.1 Yönetim ve İdari Birimlerin Yapısı
- E.2 Kaynakların Yönetimi
- E.3 Bilgi Yönetim Sistemi
- E.4 Destek Hizmetleri
- E.5 Kamuoyunu Bilgilendirme ve Hesap Verebilirlik

Akreditasyon İçin Ölçütler

Her bir ölçüt için 1 ile 5 arasında puanlama yapılır.

Hedefimiz ise her ölçüt için 4 veya 5 puan almaktır.



YÖKAK Dereceli Değerlendirme Anahtarı

Örnek Gösterilebilir

5 İçselleştirilmiş, sistematik, sürdürülebilir ve örnek gösterilebilir uygulamalar bulunmaktadır.

Planlama, Uygulama, Kontrol Etme ve Önlem Alma

4 Kurumun genelini kapsayan uygulamaların sonuçları izlenmekte ve ilgili paydaşların katılımıyla iyileştirilmektedir

Planlama ve Uygulama

3 Kurumun genelini kapsayan uygulamalar bulunmaktadır ve uygulamalardan bazı sonuçlar elde edilmiştir. Ancak bu sonuçların izlenmesi yapılmamakta veya kısmen yapılmaktadır.

Planlama

2 Planlama (tanımlı süreçler) bulunmakta; ancak herhangi bir uygulama bulunmamakta veya kısmi uygulamalar bulunmaktadır.

Çalışma Bulunmamaktadır

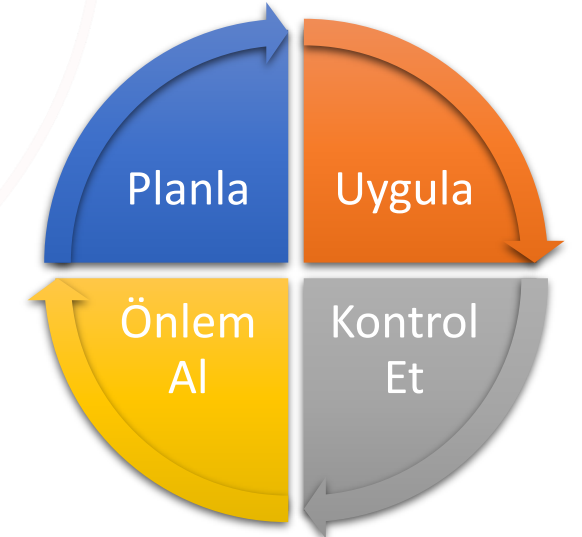
1 Planlama, tanımlı süreç veya mekanizmalar bulunmamaktadır.

Ziyaret Planı (Öngörülen)



Birim İ Deęerlendirme Raporu (BİDR)

- ❖ Birim İ Deęerlendirme'nin amacı, her birimin kendi güçlü ve gelişmeye açık yönlerini tanımasına ve iyileştirme süreçlerine katkı sağlamaktır. Dolayısıyla kurumların sürekli iyileşmesini sağlamaktır.
- ❖ Birim İ Deęerlendirmesi için YÖKAK tarafından hazırlanan **Kurum İ Deęerlendirme Raporu Hazırlama Klavuzu** dikkate alınmalıdır.
- ❖ YÖKAK tarafından geliştirilen puanlama rubrięi yardımıyla 5 temel başlıkta süreç deęerlendirmeleri yapılır.



Birim İ Deęerlendirme - Eęitim - Öğretim

- Akademik Birimler tarafından KİDR Eęitim - Öğretim ölçütleri üzerinden YÖKAK Dereceli Deęerlendirme Anahtarı yardımıyla süreçlerinin puanlanması
- İdari Birimler ile KGPO tarafından doğrudan iletişim kurularak «Gelişmeye açık alanlar» için hazırlık süreci planlanmıştır.

Birim İ Deęerlendirme

- Birim ierisinde **iyileřtirme planları ve iyileřtirme rnekleri**
- **Kurum dıř deęerlendirme programında** yer alan geri bildirimler kapsamında gerekleřtirilen **iyileřtirme faaliyetlerine**, bu kapsamdaki **somut iyileřtirme sonularına** ve **ilerleme kaydedilemeyen noktalara ve nedenlerine** yer verilmelidir.
- **Kanıt bilgileri**
- **Uluslararası rekabette kalite gvencesi sisteminde srdrlebilirlięin saęlanması ve geliřtirilmesi iin neriler**
- Btn bu deęerlendirme **Birim İ Deęerlendirme Raporu (BİDR)** ile raporlanmalıdır.

BİDR Hazırlama

Bir alt ölçütte 4 olgunluk seviyesine karar verebilmek için;

- ✓ Uygulamaların birimin geneline yayılmış olması,
- ✓ Uygulamalardan sonuç elde edilmiş olması,
- ✓ Bu sonuçların izleniyor olması,
- ✓ İzleme sonuçlarının ilgili paydaşlarla birlikte değerlendirilerek; uygulamaların iyileştiriliyor olması,
- ✓ Tüm bunların kanıtlarla desteklenmesi gerekmektedir.

BİDR Hazırlama

Bir alt ölçütte 5 olgunluk seviyesine karar verebilmek için ise yukarıda yer alan hususların yanı sıra;

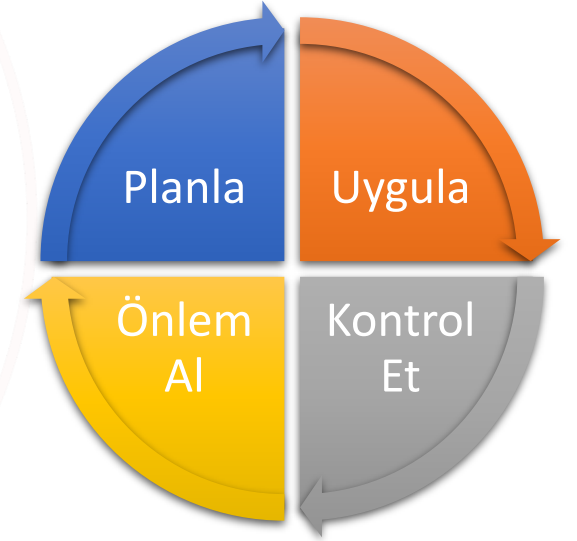
- ✓ Uygulamaların sistematikliğinin ve sürdürülebilirliğinin (PUKÖ çevriminin birkaç kez kapatılması),
- ✓ Uygulamaların birimin genelinde katkı sağladığının ve içselleştirildiğinin kanıtlanması,
- ✓ Örnek olabilme durumunun karşılandığının ispatlanması gerekmektedir (Bağımsız bir kurum ya da kuruluş tarafından bu durumun teyit edilmesi).

BIDR İçin Nelere Dikkat Etmeliyiz?

Kanıtlar

Birimin **planlamasını, uygulamasını, analizini, iyileştirmelerini** ispatlamak üzere olmalıdır. Somut bir şekilde sunulmalıdır.

- Web sayfaları
- Bilgi Sistemleri (SKYBIS, BAPSIS, AVESIS vb.)
- Toplantı tutanakları
- Tanımlı süreçler
- Yönetmelik ve yönergeler
- Senato, Yönetim Kurulu, Akademik Kurul, Fakülte Kurulu, Fakülte Yönetim Kurulu Kararları
- Paydaşlara ait anket sonuçları vb.
- Eğitim Kayıtları
- Örnek Uygulamalar



BIDR İin Nelere Dikkat Etmeliyiz?

İ deęerlendirme raporu hazırlama srecinin kuruma katkısının artırılması amacıyla deęerlendirme srelerinde;

- Kurum Misyonu, Vizyonu ve Temel Deęerlerine uygunluk saęlanması
- İlgili alan politikaları ile uygunluk saęlanması
- Birim organizasyonel yapılarının gncellięinin saęlanması
- Grev ve sorumlulukların tanımlanması
- Yneticilerden paydaşlara kadar kapsayıcılık ve katılımcılıęın saęlanması
- Brokratik veri ynetiminden daha ziyade sre ynetimi yaklaşımının benimsenmesi (PUK Dngs anlayışı)
- Kalite alıřmalarında Őeffaflılıęın saęlanması
- Srekli eęitim alıřmalarıyla desteklenmesi beklenmektedir.

BIDR İin Nelere Dikkat Etmeliyiz?

Akademik Birimler i deęerlendirmelerini aŐađıdaki YÖKAK Dereceli Deęerlendirme Anahtarını da ieren doldurmanız iin oluŐturduęumuz **anketler yardımıyla hazırlanacaktır.**

Akademik

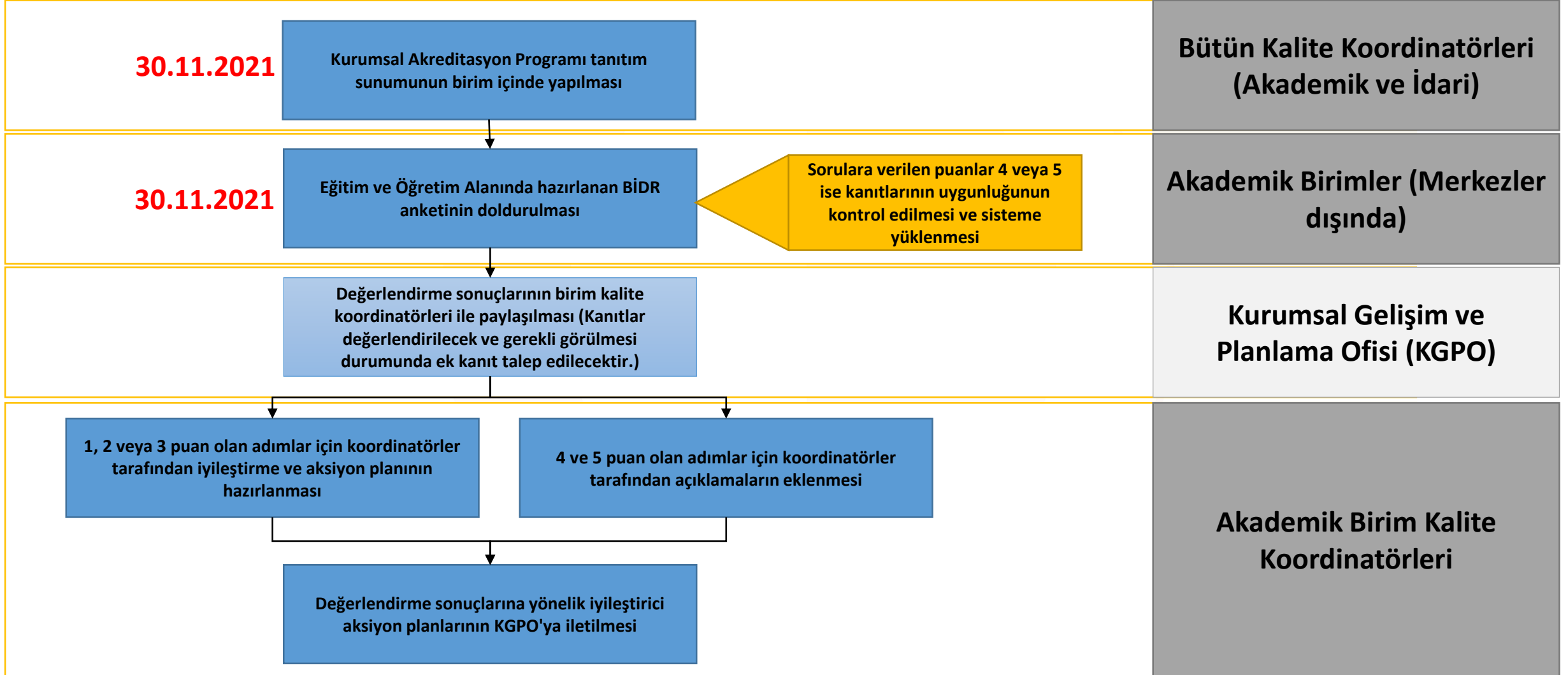
<https://kalite.metu.edu.tr/tr/birim-ic-degerlendirme-anketi>

Birim Temsilcilerinden Taleplerimiz

- Sizlere sunulan bu anket yardımıyla süreç yaklaşımı ve sürdürülebilir kalite güvencesi anlayışıyla her birim temsilcisi tarafından BİDR'in hazırlanmasıdır.
- Tüm kanıtların (belge, doküman, bilgi sistemi ekran görüntüleri, web sitesi vb.) eklenmesine özen gösterilmelidir.
- BİDR hazırlanması aşamasında, birimin bir önceki yıl hazırlanan Kurum İç ve Dış Değerlendirme Raporlarını dikkate alarak; iyileştirilen süreçler ve iyileştirme gerçekleştirilemeyen süreçler için nedenleri ortaya koyması beklenmektedir.
- Her yılın Ocak ayında SKYBIS aracılığı ile Stratejik Plan Performans göstergelerinin değerlendirilmesi

2021 yılı Birim İç Değerlendirme Raporları'nın yukarıda verilen anketler yardımıyla 30.11.2021 tarihine kadar gönderilmesi gerekmektedir.

Birim Temsilcilerinden Taleplerimiz



İlgili Dokümanlar

Kurumsal İç Değerlendirme Raporu

https://kalite.metu.edu.tr/tr/system/files/kidr_2020_kg_po_16.04.2021.pdf

Kalite Güvencesi Web Sayfası

<https://kalite.metu.edu.tr/tr>

2018-2022 Stratejik Planı

<https://sp.metu.edu.tr/>

Kalite Politikaları

<https://kalite.metu.edu.tr/tr>

KAP Hazırlık Rehberi ve Takvimi

Yüklenince

Kalite Yönetim Rehberi

https://kalite.metu.edu.tr/system/files/odtu_kalite_yonetim_rehberi_surum1.3.27.01.202001.pdf

Kalite Komisyonu Yönergesi

<https://kalite.metu.edu.tr/tr/yonerge>

BİDR Anketi

<https://kalite.metu.edu.tr/tr/birim-ic-degerlendirme-anketi>

YÖKAK Dış Değerlendirme ve Akreditasyon Ölçütleri

https://yokak.gov.tr/Common/Docs/Site_degerlendirme_prog_doc/Kurumsal_Dis_Degerlendirme_ve_Akreditasyon_Olcutleri_09122019.pdf

Teşekkürler

08.11.2021