

# Süreç Yönetimi

Kalite Güvence Sistemi

## Süreç Nedir?

En az bir girdisi ve bir çıktısı olan, girdi ve çıktıların etkileşimiyle değer yaratan ve tekrar eden işlem veya işlemler dizisidir.

## Süreç Yönetimi Nedir?

Kurumda misyon, vizyon ve temel değerler doğrultusunda süreçlerin belirlenmesi, tanımlanması, planlanması, sahiplendirilmesi, sürekli izlenmesi ve iyileştirilmesidir.

## Neden Süreç Yönetimi?

Artan beklentilere yönelik yapılan işlerde güncelliği korumak, gelecek planlarını sistematik hale getirmek, sürdürülebilir ve daha etkin çözümler üretmek için uygulanır.



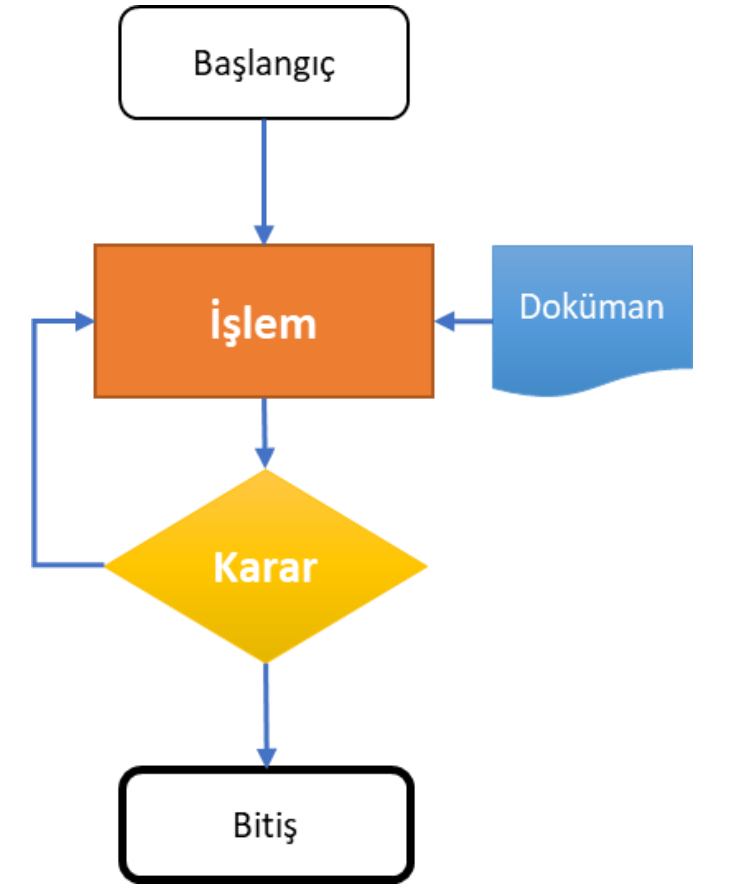
## Bir süreç nasıl tanımlanır?

- İş adımlarını tanımlayın**  
Bir süreçte başlangıçtan bitişe kadar yapılan her bir işin tanımlanmasıdır.
- İş akış sırası oluşturun**  
İşlerin mantıksal sıraya uygun bir şekilde sıralanmasıdır.
- Girdileri ve çıktıları tanımlayın**  
Çıktı, süreç sonunda ortaya çıkan ürün veya hizmetlerdir. Girdiler ise çıktıların üretmek için kullanılan faktörlerdir.
- Etki ve etkileşimleri tanımlayın**  
İş adımlarının diğer süreçlerle etkileşimi ve etkilerinin belirlenmesidir.
- Riskleri değerlendirin**  
Her iş adımında süreci olumsuz etkileyen durumların ortaya koyulması ve tedbirlerin belirlenmesidir.
- Performans kriterlerini tanımlayın**  
Sürecin amacına uygun olarak etkinliği ölçen ölçekler tanımlanmalıdır.
- Kaynakları tanımlayın**  
Girdileri, çıktılarına dönüştürmek için kullanılan araçlardır.
- Sorumluları tanımlayın**  
Her iş adımı için işin sahibi belirlenmelidir.
- İşin yapılma zamanını tanımlayın**  
Geçekleştirme sıklığı, ne zaman yapılacağı vb.

- Geri bildirimleri değerlendirin**  
Süreç boyunca ortaya çıkan olumlu veya olumsuz sonuçların analizi ve iyileştirme planlarının ortaya koyulmasıdır.
- Sürecinizi güncelleyin**  
Gerekli ise geri bildirimler ve oluşan riskler doğrultusunda sürecin güncellenmesidir. İyileştirme planlarının hazırlanmasıdır.

## Süreçler nasıl uygulanır?

Süreçler, WEB siteleri, bilgi sistemleri ve fiziksel dokümanlar gibi araçlar yardımıyla tanımlanabilir ve aynı araçlar yardımıyla uygulanabilir.



- Süreçleriniz tanımlı ve güncel mi?
- Süreçleriniz erişilebilir ve uygulanabilir mi?
- WEB siteniz ve bilgi sisteminiz güncel mi?

## Gelecek Planları

